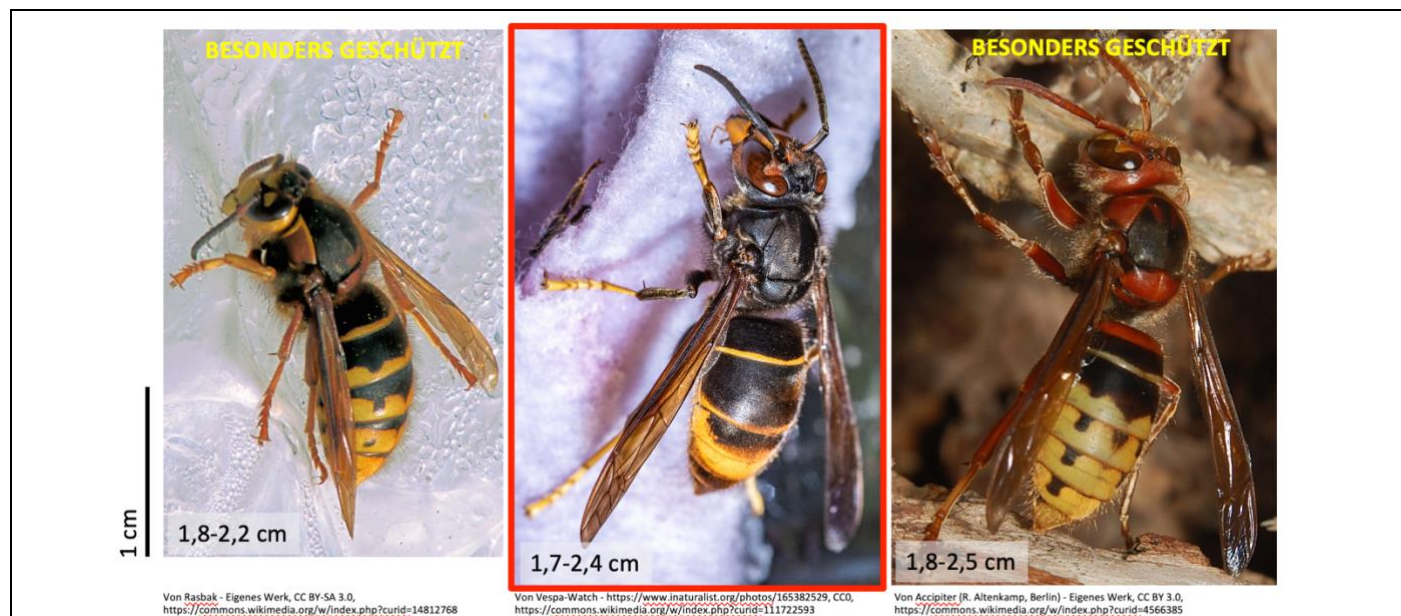


Frühjahresmonitoring und Eindämmung der *Vespa velutina nigrithorax* (Asiatische Hornisse) Saarland

Handreichung zur Aufstellung der Vespa-Catch** Fallen Frühjahr 2023
Zu wiederholen in den kommenden Frühjahre

- **WANN:** Die Fallen werden in der Zeit von **Februar bis Ende April** aufgestellt.
- **WO:** Sie werden in den Gebieten in möglichst engem Raster aufgestellt, in denen es im Vorjahr Sichtungen der Asiatischen Hornisse gegeben hat*. Ansonsten vermehrt in Nähe von großen Straßen und Flussläufen, Feuchtgebieten. Gerne in Nähe von Viehhaltung, in Städten generell.
- **WO:** Im Frühjahr ist die Nähe zu austreibenden Bäumen (Hasel, Pappel, Weide = Abgabe süßen Pflanzensaftes) und/oder Totholz (Nestbau) sinnvoll. Die Hornissenköniginnen sind in der Regel im Frühjahr vor dem Nestbau nicht an Bienenstöcken interessiert.
- **WO:** An warmen Orten, an denen sich der Lockduft verbreiten kann.
- **WIE:** Die Lockflüssigkeit ist im Frühjahr eine zuckerhaltige Mischung aus z.B. 1/3 Weißwein, 1/3 Bier und 1/3 Fruchtsirup und ein wenig Salz. KEINE Bienenprodukte!!!! Dann droht Ansteckungsgefahr mit Faulbrutbakterien. Das Lockmittel der Fa. Vétô Pharma kann zusätzlich verwendet werden.
- **ACHTUNG!:** Die Fallenstellung muss beendet werden, wenn *Vespa crabro* (einheimische Hornisse) in die Fallen gerät.
- **ACHTUNG!:** Die Fallen müssen so abgeändert werden, dass der Beifang reduziert wird. Dazu wird ein etwa 4 cm dicker Schwamm eingelegt. In Höhe der Schwammoberfläche werden Löcher von ca. 0,4 - 0,5 cm Lochdurchmesser angebracht, damit kleinere Insekten entweichen können. Der Flüssigkeitsspiegel erreicht die Schwammoberfläche nicht! (s. Bild oben)
- **WICHTIG:** Wenn die Falle bei Temperaturen über 15 Grad Celsius in Sichtungsgebieten des Vorjahres lange ohne Fang bleibt, die Position wechseln.
- **UND DANN?:** Findet sich eine Königin in der Falle, die Königin entnehmen, durch Einfrieren über mehrere Tage abtöten. Sind mehrere Insekten in der Falle, Falle im Kühlschrank ca. 1/2 Stunde kühlen und dann die immobilisierten, aber noch lebenden Insekten aussortieren. NUR *Vespa velutina* töten!!!
- **MELDEN** bei Andreas Werno Ref. D/2 Arten- und Biotopschutz, Zentrum für Biodokumentation. E-Mail: a.werno@umwelt.saarland.de; Tel : +49 681 501-3461.



Dolichovespula media Königin.
Mittlere Wespe.

Vespa velutina Arbeiterin
Asiatische Hornisse

Vespa crabro Arbeiterin
Einheimische Hornisse

***Dolichovespula media* & *Vespa crabro* stehen unter besonderem Schutz!**

NUR *Vespa velutina* (Bild Mitte) darf beseitigt werden.

* 2022 Saarbrücken, Schmelz, Wadern; s. Karte auf https://www.saarlandimker.de/service/downloads/downloads_bsv/

** Händler, Preise und Lockmittelanleitungen auf der Homepage des Herstellers <https://www.veto-pharma.fr> oder einfach googeln nach Vespa catch. Füllmenge an die abgewandelte Falle/Lochhöhe anpassen 😊